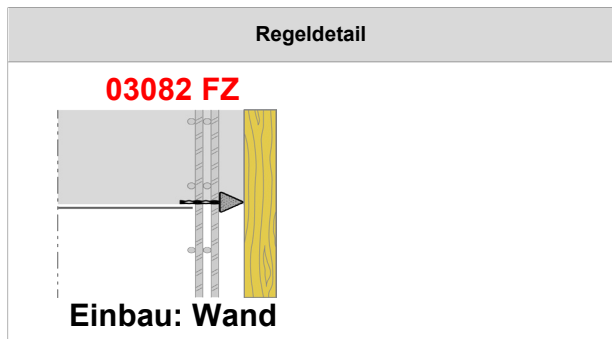


Arbeitsfugensysteme



Standardausführung

TRIGOFORM[®] Faserzement-Dichtleiste spacer FZ, Dreikant, mit eco 100 / 110, für Arbeitsfuge Wand und Decke.
 Elementlänge: 1.200 mm
 Ausführung: siehe Datenblatt

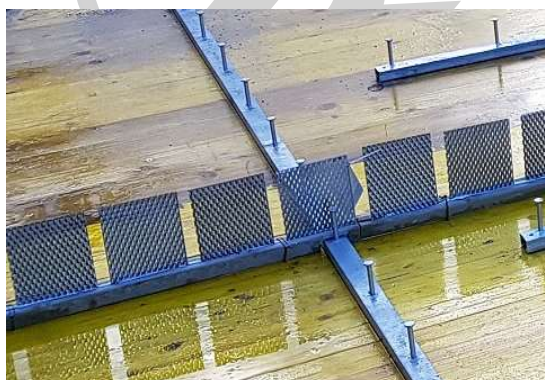
Produktinformationen			Preis
Artikelnummer	Einbaumaß mm	Element kg/m	€/lfm
03082-0150-35	150	2,70	
03082-0200-35	200	3,02	
03082-0250-35	250	3,34	

03082-0150-40	150	2,94	
03082-0200-40	200	3,25	
03082-0250-40	250	3,57	
03082-0300-40	300	3,88	

03082-0150-50	150	4,04	
03082-0200-50	200	4,35	
03082-0250-50	250	4,67	
03082-0300-50	300	4,98	

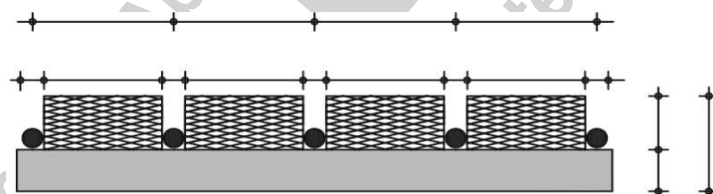
03082-0150-60	150	5,44	
03082-0200-60	200	5,75	
03082-0250-60	250	6,07	
03082-0300-60	300	6,37	

Minder Mengen	Zuschlag 30,- €, bei Nettowarenwert unter 500,- €
Sonderlängen	10% Aufpreis
Fugenplanung	in Verbindung mit Abschalssystem + 10 % Aufpreis
Fugenplanung	ohne Abschalssystem + 20 % Aufpreis
ab 4. BW-Lage	+ 10 % Aufpreis
ab 6. BW-Lage	+ 15 % Aufpreis

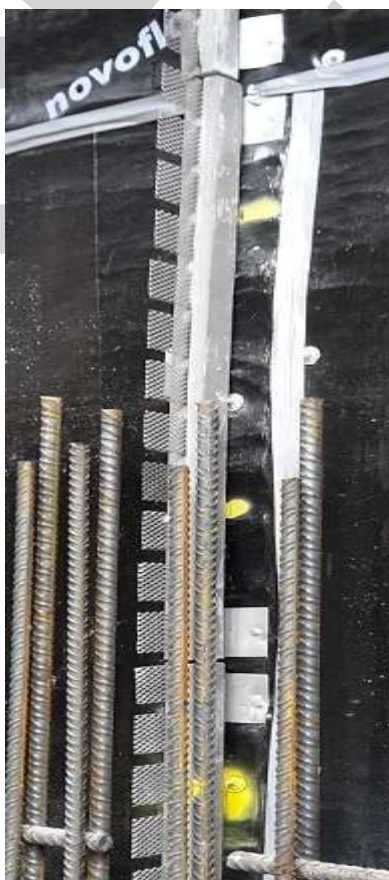


Optionen / Aufpreise	Artikelnummer	Maße: mm	Netto-Preis in €
Streckgitter eco 150	Anfrage		
Edelstahl-Streckgitter 16 x 8,6 x 3,0 x 1,0 mm, Werkstoff 1.4016	Anfrage		
Edelstahl-Vollblech 1,5 mm, Werkstoff 1.4016, DIN EN 10088	Anfrage		
Bohrungen Ø 10 mm	11280-0000-0000		
Gehrungsschnitte	11540-0000-0000		
Faserzementleiste, werkseitig eingeklebt			
	11065-0000-0000	35 / 35	
	11070-0000-0000	40 / 40	
	11075-0000-0000	45 / 45	
	11080-0000-0000	50 / 50	
	11085-0000-0000	60 / 60	
	11090-0000-0000	70 / 70	

Erforderliche Bestelldaten:



Betondeckung, Achsmaß, Stabdicke, Anzahl der Bewehrungslagen nach Plan



Einbauanweisung:
 Der spacer FZ steht im BA1 immer vor dem Abschalelement, damit er durch den Frischbetondruck nicht wegkippen kann und den Überlappungsbereich sauber abdichtet.

Preise bis 3 Bewehrungslagen

Kopie, Vervielfältigung, Nachdruck, auch auszugsweise, ist ohne unsere schriftliche Zustimmung untersagt!