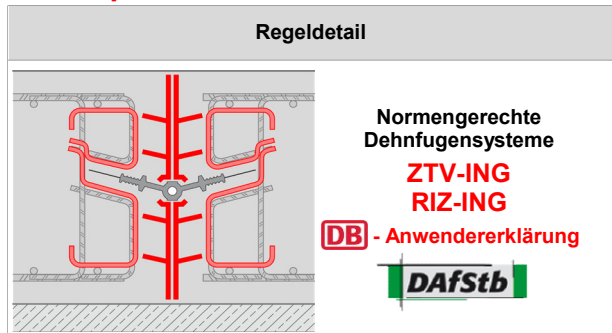


**Pressfugensysteme, zweiteilig**  
**Bodenplatte**



Normengerechte  
 Dehnfugensysteme

**ZTV-ING**  
**RIZ-ING**

**DB** - Anwendererklärung



**Standardausführung**

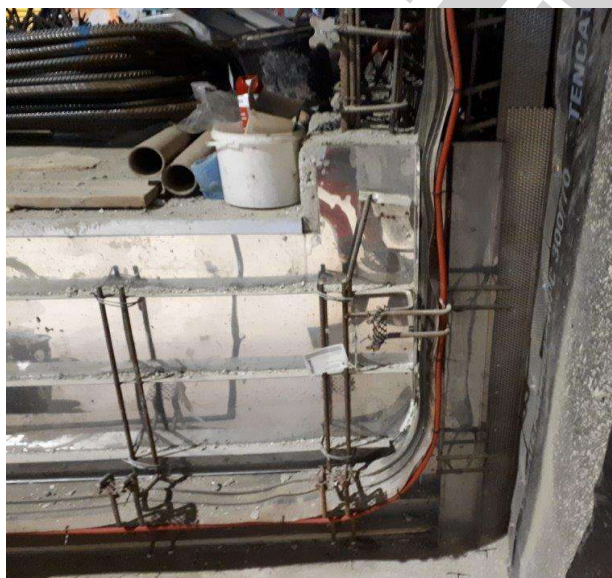
TRIGOFORM® Pressfugensystem, zweiteilig, aus **Edelstahl Rostfrei\***, für Bodenplatte, mit werkseitiger Aussteifung und beidseitig aufgeschweißten Baustahlbügeln, als Elementfuß. Stoßübergreifung, sowie innenliegende Fugenbandführung, nach Fugenbandtyp, 15° geneigt. 2 Edelstahlplatten, 0,8 mm, mit Edelstahl-Aussteifungsrippen, 60 mm, 15° Kantung, beidseitig. Verschraubt mit Spezialschrauben oder genietet. Edelstahlplatten mit dem bauteil flächenbündig. Elementlänge: 2.500 mm

Ausführung: \*siehe Datenblatt

**Einbau im Mittelfeld, Abstützung zwischen den Bewehrungsblöcken !**

Produktinformationen			Preis
Artikelnummer	Einbaumaß mm	Element kg/m	€/lfm
52500-1000-0400	400	10,41	
52500-1000-0500	500	12,61	
52500-1000-0600	600	14,82	
52500-1000-0700	700	17,02	
52500-1000-0800	800	19,23	
52500-1000-0900	900	21,43	
52500-1000-1000	1.000	23,64	
<b>Preise in Quadratmeter für Abrechnung nach Plan</b>			
52500-1000-5000	ab 1.001	23,64 kg/m²	

<b>Mindermengen</b>	<b>Zuschlag 30,- €, bei Nettowarenwert unter 500,- €</b>
<b>Sonderlängen</b>	<b>7% Aufpreis</b>
<b>Fugenplanung</b>	<b>10 % vom Nettowarenwert</b>



Optionen / Aufpreise	Artikelnummer	Maße: mm	Netto-Preis in €
<b>Kronenschnitt</b>			
	11000-0000-0000	1-fach	
	11050-0000-0000	2-fach	
<b>Lochausschnitte nach Plan</b>			
	11230-0000-0000	- Ø 50	
	11240-0000-0000	Ø 51 - 100	
	11250-0000-0000	Ø 101 - 250	
<b>Querkraftfuge</b>			
	11430-0000-0000	nach Statik	
<b>Formstücke</b>		<b>Einbaumaße</b>	
	52500-0400-0100	- 1000	
	52500-0400-0110	1001 - 2000	
	52500-0400-0500	- 1000	
	52500-0400-0510	1001 - 2000	
<b>Schwerlastprofil, siehe Datenblatt</b>			
	Typ 1		
	11355-0000-0000	<b>Edelstahl 1.4301</b>	
	Typ 2		
	11365-0000-0000	<b>Edelstahl 1.4301</b>	
<b>Justiereinrichtung mit Gelenkfuß und Gummiteiler, 4 Stück, je Elementlänge: 2.400 mm</b>			
	11820-0000-0000		
<b>Justiereinrichtung mit Edelstahlstellschraube und Streckgitterstreifen, 4 Stück, je Elementlänge: 2.400 mm</b>			
	11830-0000-0000		
<b>Querkraft-Dorne</b>			
	alle Hersteller		
<b>Ausführung nach Laserprotokoll</b>			
	11570-0000-0000		
<b>Dichtwinkel, aus Edelstahl, für Bohrfahl / Schlitzwand</b>			
	11695-0000-0000		
<b>Hohes Tragverhalten durch Rasteraussteifung 1,5 mm, werkseitig eingeschweißt im BA 2, e = 600 mm</b>			
	11480-0000-0000		
<b>Hohlraum - Steckprofil für Kopfausbildung, Pressfuge</b>			
	11850-0000-0000	40 x 22 x 0,8	
	11855-0000-0000	60 x 22 x 0,8	
<b>Dehnfugenband und DFA aus PVC oder Elastomer</b>			
<b>TRIGOFORM® Schnellspann- und Rückverankerungssysteme PF</b>			
			siehe Produktgruppe 15
<b>Oberflächenbehandlung durch Sandstrahltechnik</b>			
	11130-0000-0000		

Kopie, Vervielfältigung, Nachdruck, auch auszugsweise, ist ohne unsere schriftliche Zustimmung untersagt!